

CITOTIG 200 DC



Installation portable de soudage TIG-DC TIG-DC pulsé et électrode enrobée. Pour les travaux de production et de réparation ou sur site.

Bénéfices utilisateurs

**pour soudage
TIG pulsé**

**mémoire pour
10 programmes**

- Equipement refroidie par gaz jusqu'à 200A à 35% DE
- Alimentation monophasée 230V
- Technologie onduleur
- Dispose de l'amorçage HF et PAC et d'un cycle de soudage 2 temps / 4 temps
- Affichage digital (I et U)
- Tous les cycles de soudage sont préréglable sur la face avant
- Embase pour commande à distance ou pédale
- Utilisable à proximité de dangers électriques accrus S.



- ① Touche de sélection du mode d'amorçage HF ou par contact
- ② Touche de sélection pour soudage par point et pulsé
- ③ Touche de sélection du cycle gâchette CITOSTEP / 2T / 4T
- ④ Touche de sélection des paramètres de soudage
- ⑤ Réglage des paramètres de soudage
- ⑥ Touche de sélection soudage MMA Hotstart / dynamisme d'arc
- ⑦ Touche de mémorisation
- ⑧ Commande à distance

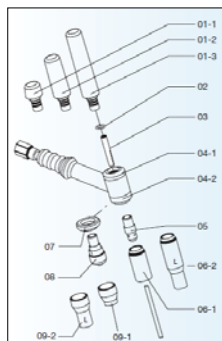
Description du cycle

- | | |
|--|---|
| a Pré-gaz 0 à 10s | b Courant d'amorçage 10 à 80% |
| c Montée progressive du courant 0 à 10s | d CITOSTEP 10...90% |
| e Courant de pulsation | f Ratio de la pulsation 10 à 70% |
| g Fréquence de puls. 0,2 à 300Hz | h Evanouissement 0 à 15s |
| i Post-gaz 1 à 30s | k Affichage digital |



Torche TIG WELDLINE WTT 26

Torche TIG
WELDLINE WTT 26, 4m
No d'article W 000 306 109



- | | | |
|----------|--------------------------|---------------|
| Pos. 1 | Bouchon court | W 000 306 399 |
| | Bouchon long | W 000 306 403 |
| Pos. 2 | Joint torique | W 000 306 405 |
| Pos. 3 | Pince 1,0 | W 000 306 411 |
| | Pince 1,6 | W 000 306 412 |
| | Pince 2,0 | W 000 306 413 |
| | Pince 2,4 | W 000 306 414 |
| | Pince 3,2 | W 000 306 415 |
| | Pince 4,0 | W 000 306 416 |
| Pos. 4.1 | Anneau d'étanchéité haut | W 000 306 395 |
| Pos. 4.2 | Anneau d'étanchéité | W 000 306 397 |
| Pos. 5 | Siège 1,0 | W 000 306 380 |
| | Siège 1,6 | W 000 306 381 |
| | Siège 2,0 | W 000 270 781 |
| | Siège 2,4 | W 000 306 382 |
| | Siège 3,2 | W 000 306 383 |
| | Siège 4,0 | W 000 306 384 |
| Pos. 6 | Buse à gaz 6,4 | W 000 306 423 |
| | Buse à gaz 8,0 | W 000 306 424 |
| | Buse à gaz 9,6 | W 000 306 425 |
| | Buse à gaz 11,2 | W 000 306 426 |
| | Buse à gaz 16,0 | W 000 306 427 |
| | Buse à gaz 19,2 | W 000 306 428 |

Caractéristiques techniques :

Réseau

Alimentation monophasée	230 V
Fréquence	50/60 Hz
Consommation maxi. EL/TIG	7,1 KVA / 6,5 KVA
Fusible	16 A

Puissance de soudage

	EL	TIG
Plage du courant de soudage	10...160 A	5...200 A
Courant de soudage 100% DE à 40°C	120 A	130 A
Courant de soudage 60% DE à 40°C	140 A	150 A
Courant de soudage 35% DE à 40°C	160 A	200 A
Tension de vide	80 V	

Indice de protection

IP 23

Classe d'isolation

H

Normes

EN 60974-1

utilisable à proximité de dangers
électriques accrus



Caractéristiques dimensionnelles

Dimensions (L x L x H)	410 x 180 x 390 mm
Pois net	15 kg

Pour commander :

Source de courant continu CITOTIG 200 DC W 000 262 993

- refroidie par gaz
- avec câble d'alimentation 5m et tuyau à gaz 1,5m
- câble de masse 5m avec pince 25mm²

Commande à distance RC1, 10m

W 000 263 311

Commande à distance (pédale) FP1, 10m

W 000 263 313

Edition Février 2010, Modifications réservées

Oerlikon-Schweisstechnik AG

Mandachstrasse 54
8155 Niederhasli

Verkauf Deutschschweiz

Telefon 044 307 61 01 / 02 / 03
Fax 044 307 61 12
E-Mail oerlikon.schweisstechnik@airliquide.com

Oerlikon-Soudure SA

Les Halles - Zone 4 - En Chamard 47 G
1442 Montagny-près-Yverdon

Vente Suisse Romandie

Téléphone 024 446 11 55
Téléfax 024 446 11 85
E-Mail oerlikon.souduree@airliquide.com